

MASCAR SPA

Я всегда работал с большой страстью в области производства сельскохозяйственных машин, за многие годы работы во многих странах я научился тому, что если работать должным образом, технологически грамотно и для полного удовлетворения конечного покупателя, ты всегда будешь успешным в области сельскохозяйственного машиностроения. Это то, чему я научил своих детей и своих сотрудников.

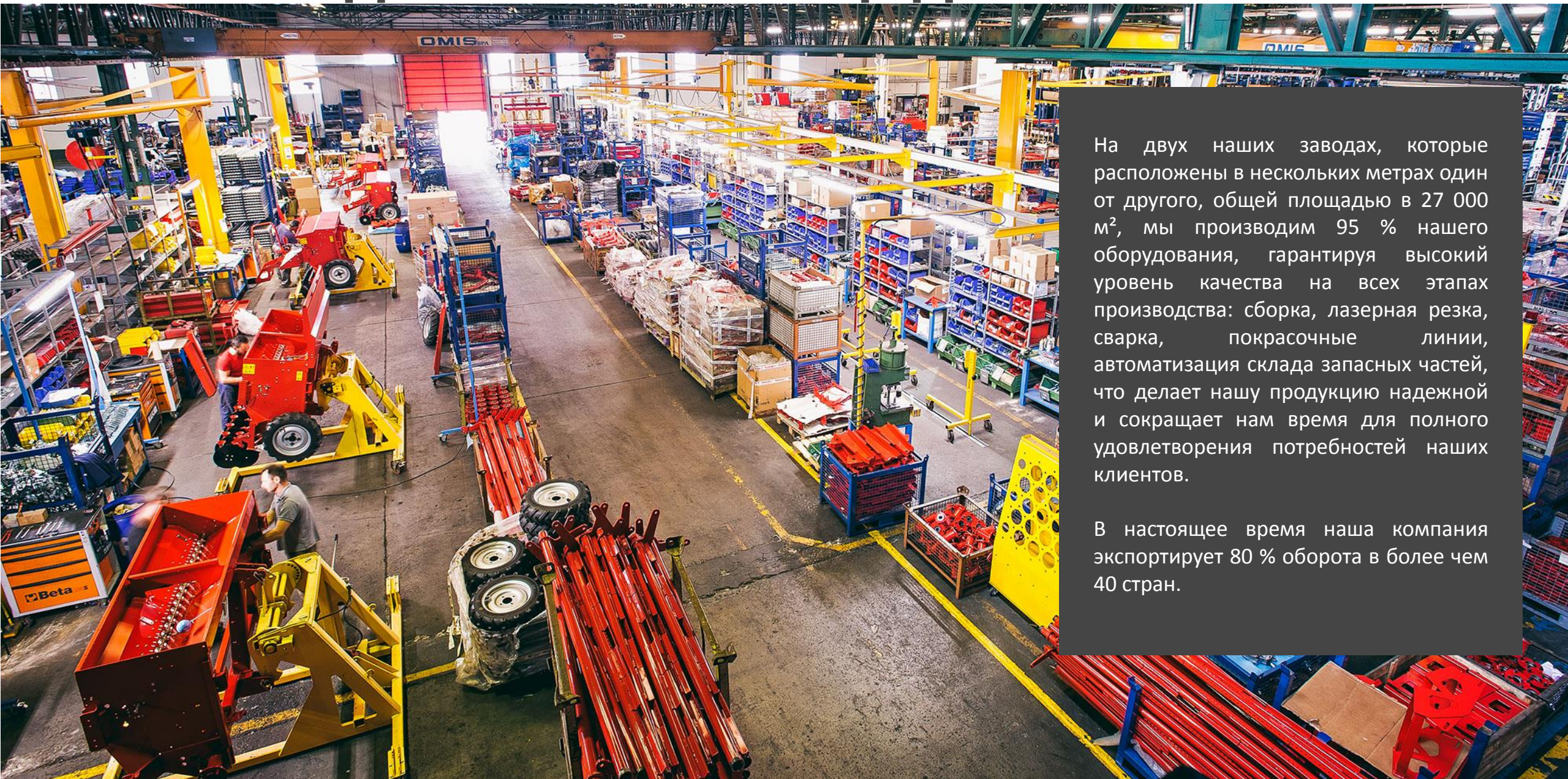
Antonio Maschio

Основатель Mascar S.p.a.

MASCAR 



ПРОИЗВОДСТВЕННАЯ ПЛОЩАДКА



На двух наших заводах, которые расположены в нескольких метрах один от другого, общей площадью в 27 000 м², мы производим 95 % нашего оборудования, гарантируя высокий уровень качества на всех этапах производства: сборка, лазерная резка, сварка, покрасочные линии, автоматизация склада запасных частей, что делает нашу продукцию надежной и сокращает нам время для полного удовлетворения потребностей наших клиентов.

В настоящее время наша компания экспортирует 80 % оборота в более чем 40 стран.

MONSTER



MONSTER

MONSTER 770 SMART | MONSTER 770 PLUS

MONSTER 770 SMART

- Камера прессования с 5 ремнями высокой прочности
- Ширина подборщика 210 см
- Ротор без системы измельчения



MONSTER 770 PLUS

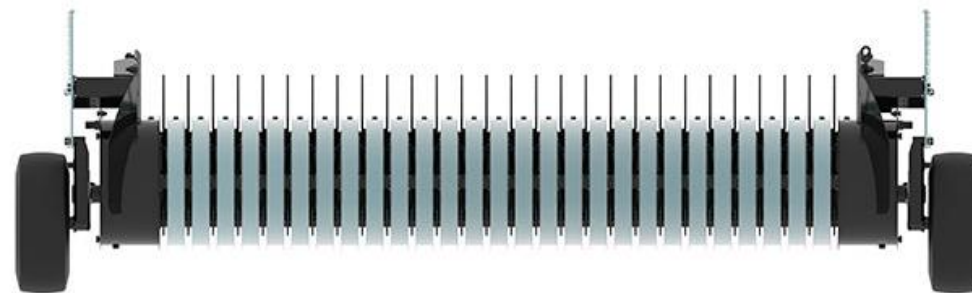
- Камера прессования с 3 бесконечными ремнями высокой прочности
- Ширина подборщика от 210 см до 225 см
- Ротор с системой измельчения CUT или без нее



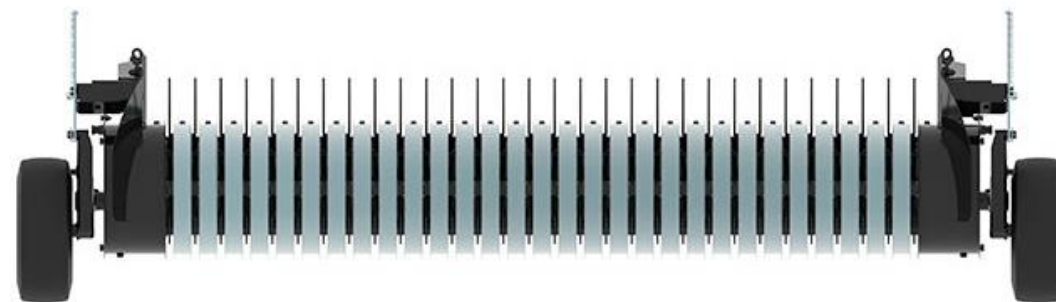
MONSTER

ПОДБОРЩИК

- ❑ Прейжимающий валик из металлического листа способствует однородное введение продукта, что позволяет наполнение камеры по всей её ширине (опция для версии SMART)
- ❑ Подборщик: широкий диаметр (590 мм с ножами) облегчает процесс подборки продукции и предотвращает засоры. Копирная система движения через кулачковый вал с зубцами позволяет достичь максимального внедрения продукта в камеру. Расстояние между зубцами 65 мм для подборки короткой продукции. Зубцы проникают полностью в подбойщик без риска поломки
- ❑ Колесики на подборщике могут быть фиксированные или шарнирные и легко регулируемые по высоте. Эта система позволяет работать с машиной и не поднимать каждый раз подборщик при развороте в конце поля, соблюдая таким образом траекторию валика. При транспортировке колесики можно демонтировать и поместить в отдельные корпуса уменьшая габариты техники



210 CM



225 CM

MONSTER

ПОДБОРЩИК



ПОДБОРЩИК С РЕГУЛИРУЕМЫХ КОЛЕСАМИ



ПОДБОРЩИК С ШАРНИРНЫМИ КОЛЕСАМИ



РОЛИК ДЛЯ ПРИЖИМА ПРОДУКЦИИ

MONSTER

ПОДАЧА ПРОДУКТА

На внешней части подборщика, возле ротора, размещены два шнека больших размеров (250 мм диаметром) которые позволяют максимальное введение продукта и предотвращает засорения.

Вращающийся упаковщик: формат из 15 звездообразных пластин с тремя наконечниками установленными в спиральном положении, что позволяет регулярному и плавному введению продукции при каких-либо условиях и предотвращает максимум поглощения мощности при введении продукции.

Модель Monster 770 CUT оснащен системой измельчения которая состоит из 15 ножей распределенных в два ряда, что позволяют работать со следующими характеристиками:

- 15 установленных ножей для измельчения продукта размером приблизительно 7 см
- 7 установленных ножей для измельчения продукции размером приблизительно 14 см
- При демонтированных ножах получается результаты классического упаковщика без системы измельчения продукции

- Все вышеуказанные операции достигаются и контролируются напрямую из кабины трактора с помощью панели управления и дистрибьютора подборщика
- активация ножей с помощью гидравлических цилиндров. В случае попадания внешних элементов в подборщик активизируется защита поломки ножей в виде гидропневматической пружины, которая является накопителем азота
- Замена ножей очень проста благодаря системы установки "quick fit"
- Ножи работают при максимальном давлении удаляя таким образом проблемы загрязнений



ШНЕК

MONSTER

ПОДАЧА ПРОДУКТА



РОТОР БЕЗ СИСТЕМЫ ИЗМЕЛЬЧЕНИЯ



РОТОР С СИСТЕМОЙ ИЗМЕЛЬЧЕНИЯ CUT

MONSTER

ПРЕСС-КАМЕРА

Основной натяжитель определяет давление ремней через два гидроцилиндра.

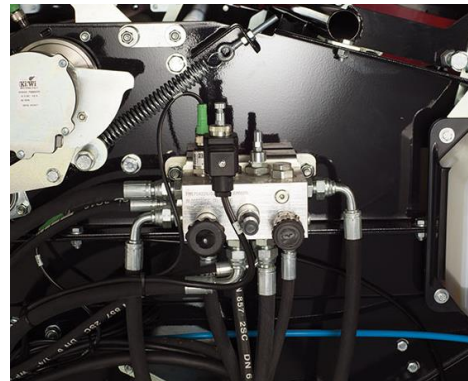
- ❑ Его геометрия была продумана таким образом, что при установке гидродавления цилиндрами, напряжение ремней увеличивается с увеличением внешнего диаметра рулона. Таким образом, рулоны получаются с однородной плотностью продукции
- ❑ Общее давление системы можно регулировать через панель управления непосредственно из кабины трактора
- ❑ Возможность переменной плотности прессования продукции по всему диаметру рулона позволяет контролировать процесс прессования при любых требованиях и достичь наилучшего компромисса между плотностью и весом рулона
- ❑ Система "плотной" и "мягкой" сердцевины осуществляется с помощью гидравлического и механического натяжителей
- ❑ Цифровой сенсор определяет диаметр рулона и не нуждается в калибровке
- ❑ Более качественное прессование благодаря аккумулятору заряженному азотом (отсутствует на версии SMART)



MONSTER

ПРЕСС-КАМЕРА

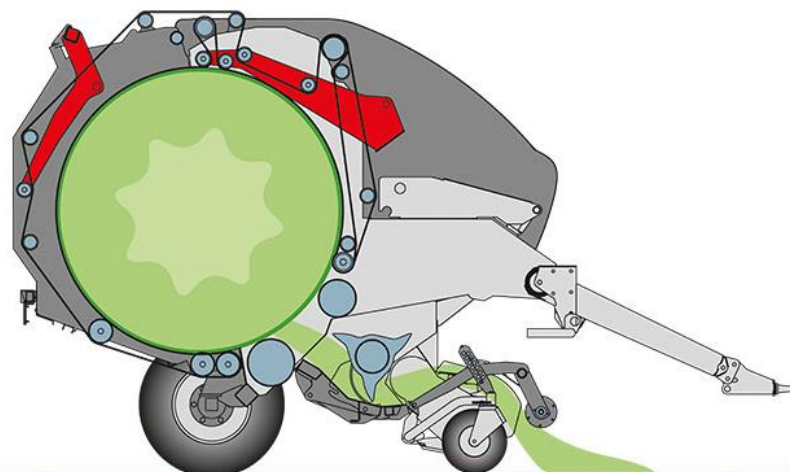
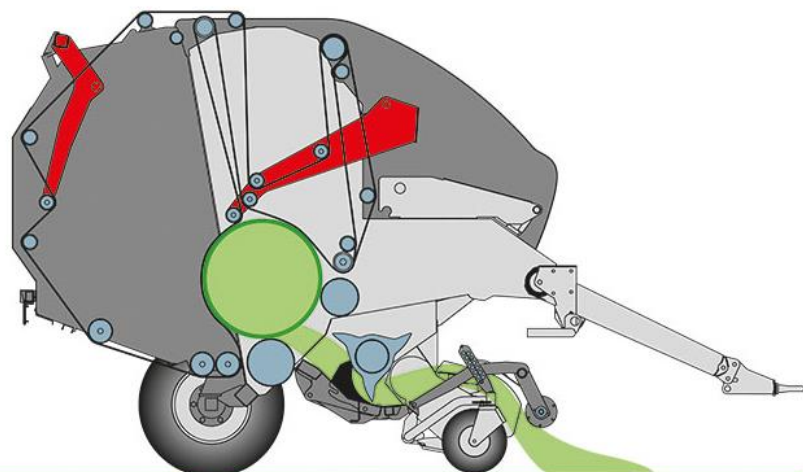
Диаметр сердцевины - это внутренний диаметр рулона, где прессования равняется нулю. Благодаря геометрии прессования напряжение ремней не влияет на диаметр сердцевины рулона, следовательно можно достичь результаты прессования как при фиксированной камере. Машина начинает прессовать продукцию согласно установленного показателя диаметра после достижения диаметра сердцевины. Давления будет изменяться постепенно до достижения заданного показателя для внешнего диаметра рулона.



УСТАНОВКА И РЕГУЛИРОВКА ПЛОТНОСТИ РУЛОНА С КАБИНЫ ТРАКТОРА



ЦЫФРОВЫЕ СЕНСОРЫ



Оптимальное натяжение ремней даже во время фазы разгрузки благодаря системе натяжения наружного кронштейна.

- ❑ Другой путь ремней в передней части машины, что облегчает очистку ременной камеры, избегая скопления продукта
- ❑ Искробезопасность задней двери

MONSTER



MONSTER

ТРАНСМИССИЯ

Передача происходит через цепь и распределена в двух частях машины: с одной стороны установлен привод к ротору подборщика, с другой стороны привод к камере (ремни и вальцы). Цепи и зубчатые колеса рассчитаны для тяжелой работы и оснащены системой автоматической смазки; остальные подшипники имеют централизованную систему смазки (уже присутствует в версии стандарт).



MONSTER

СИСТЕМЫ ОБВЯЗКИ

ОБВЯЗКА В СЕТЬ

- ❑ Вязальный аппарат представляет собой механический независимый модуль, закрепленный винтами к машине для облегчения операций технического обслуживания
- ❑ Один электродвигатель запускает в движение рулон сети а также аппарат резки. Оптимизация сетевого натяжения позволяет лучше распределить сеть на рулоне
- ❑ Контейнер для рулонов может соержжать 2 рулона сети: 1 для работы и 1 для замены. Оба рулона имеют свои опоры, следовательно не требуют специальных осей. Это облегчает функциональность рулонов и устраняет проблемы с картонной опорой (влажность, разрыв картона)



MONSTER

СИСТЕМЫ ОБВЯЗКИ

ОБВЯЗКА В ШПАГАТ

- ❑ Система обвязки в шпагат полностью контролируется с терминала из кабины трактора
- ❑ Процесс обвязки происходит с помощью двух рычагов которые при обвязки двигаются одновременно. Система двух рычагов в два раза быстрее нежели с одним
- ❑ Устройство резки шпагата оснащено лезвием, которое легко заменяется. Система в состоянии определить сбой в процессе обвязки, таким образом оператор избегает выгрузку несвязанного рулона
- ❑ Есть возможность установить 4 бобины для версии сеть+шпагат, и 8 бобин шпагата для версии только шпагат (4 для запаса)



MONSTER

ЭЛЕКТРОННАЯ СИСТЕМА КОНТРОЛЯ

- ❑ Электронное управление происходит через панель управления на борту машины и маленького терминала в кабине трактора
- ❑ С помощью терминала можно установить все параметры и функции машины: обвязка, измельчение, прессование рулона
- ❑ Терминал оснащен 10 видимыми счетчиками из которых 1 общий и 9 частичных, показатели общего счетчика не меняются при замене терминала. Частичные показания изменяются и сбрасываются
- ❑ Терминал имеет 10 рабочих программ которые оператор может персонализировать и 10 программ по умолчанию

M700

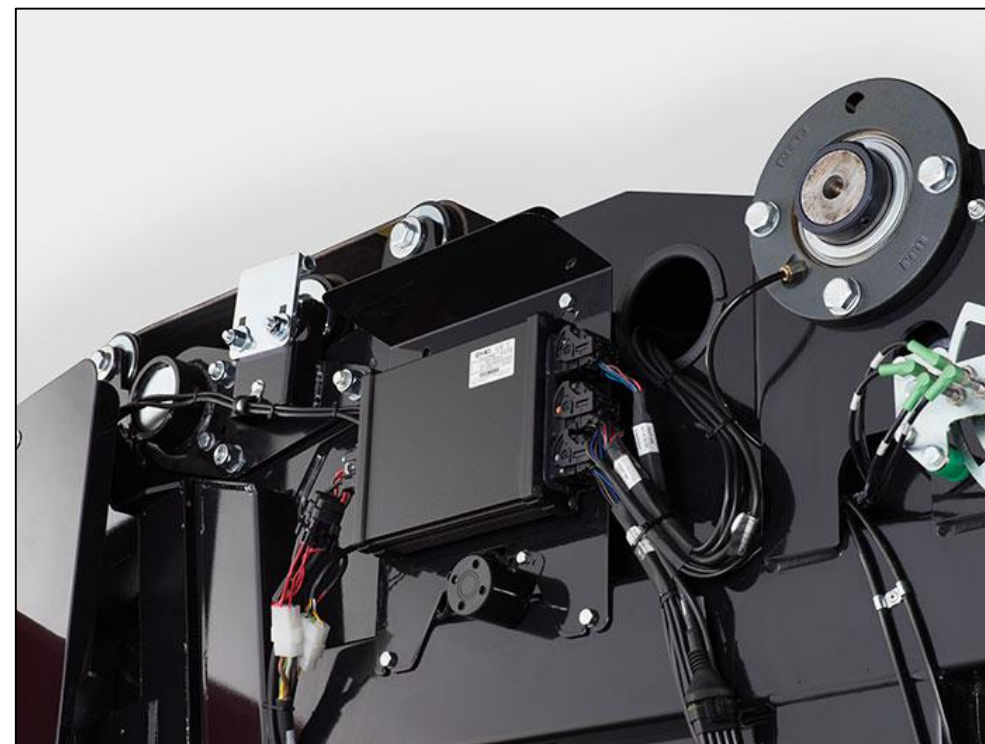


MONSTER

ECU

ЭЛЕКТРОННЫЙ БЛОК УПРАВЛЕНИЯ НА БОРТУ МАШИНЫ

- ❑ На борту машины находится электронный блок управления (ECU), полностью водонепроницаемый и устойчивый к ударам и вибрациям
- ❑ В случае отсутствия терминала машина настроена на работу с программой экстренной помощи, которая может быть настроена пользователем. Управление светосистемой трактора используется для запуска цикла обвязки
- ❑ Как терминал, так и блок управления могут быть обновлены с помощью USB
- ❑ Терминал и блок управления оснащены диагностической системой, которая обнаруживает состояние датчиков и регистрирует возможные ошибки и / или аварийные сигналы во время работы



MONSTER

НИЖНИЙ ЯЩИК

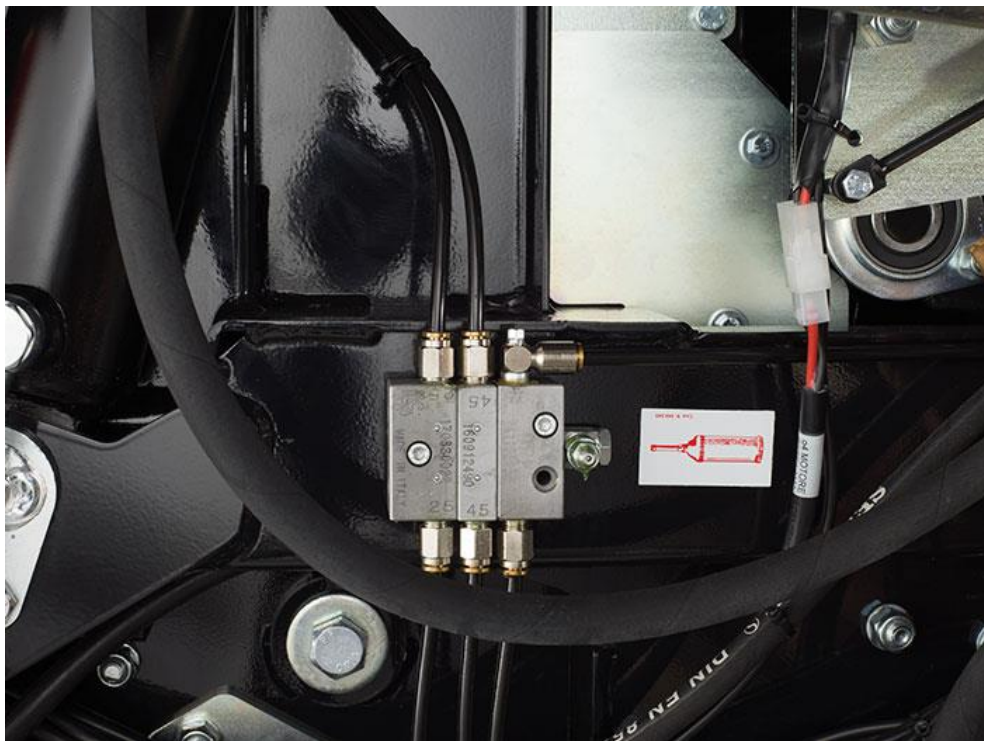


Ящик unblocking system (анти-блокировачная система) подымается и опускаются с помощью гидравлики через управление прямо с кабины. Находясь под ротором помогает быстро устранить засорения.

MONSTER

СМАЗКА

- ❑ Смазка цепей происходит автоматически и активизируется вместе с передачей
- ❑ Система смазки можно регулировать, оператор может выбрать когда именно подавать масло на каждую цепь
- ❑ Система смазки подшипников автоматическая, для всей машины достаточно две точки расположения смазки
- ❑ Благодаря автоматической системе смазки, подшипники получают равномерные дозы масла в зависимости от их размеров и скорости работы



ЦЕНТРАЛИЗОВАННАЯ СМАЗКА



АВТОМАТИЧЕСКАЯ СМАЗКА ЦЕПЕЙ

MONSTER

ОПЦИЯ

Можно установить следующие опции:

- Колеса 19.0/45-17
- Гидравлические или пневматические тормоза
- Выталкиватель рулонов
- Сенсоры загрузки
- Набор фальшь-ножей
- Шарнирными колеса на подборщик
- Комплект для уплотнения рулонов
- Ролик для силоса
- Коробка для шпагата
- Буксирная серьга тип DIN 74054
- Дополнительная проводка для подключения к аккумулятору



НАБОР ФАЛЬШЬ НОЖЕЙ



ВЫТАЛКИВАТЕЛЬ РУЛОНОВ



РОЛИК ДЛЯ СИЛОСА

MONSTER

ОПЦИЯ



ДИСКИ ДЛЯ ВЫТАЛКИВАНИЯ РУЛОНОВ



ГИДРАВЛИЧЕСКИЕ ИЛИ
ПНЕВМАТИЧЕСКИЕ ТОРМОЗА



СЕНСОРЫ ЗАГРУЗКИ



КОЛЕСА 19.0/45-17

MONSTER

TECHNICAL DATA

Technical specifications	UM	MONSTER 770 SMART	MONSTER 770 PLUS	MONSTER 770 PLUS XL	MONSTER 770 CUT PLUS	MONSTER 770 CUT PLUS XL
Chamber		Variable	Variable	Variable	Variable	Variable
Bale dimension	m	1,2x0.80 a 1.70	1,2x0.80 a 1.70	1,2x0.80 a 1.70	1,2x0.80 a 1.70	1,2x0.80 a 1.70
Bale winding		5 belts	3 endless belts	3 endless belts	3 endless belts	3 endless belts
P.T.O.	rpm	540	540	540	540	540
Cutting system (knives)	n.	/	/	/	15 (0 – 7 – 15)	15 (0 – 7 – 15)
Cutting length	cm	/	/	/	7 - 14	7 - 14
Power requirements	kW(hp)	59(80)	59(80)	59(80)	74(100)	74(100)
Pick-up width	cm	210	210	225	210	225
Pick-up width (DIN 11220)	cm	200	200	213	200	213
Bars tine/each bar	n.	apr-28	apr-28	apr-30	apr-28	apr-30
Tine pitch	mm	65	65	65	65	65
Lights installation		Standard	Standard	Standard	Standard	Standard
Centralized greasing system		/	Standard	Standard	Standard	Standard
Comb-feeder		Rotary	Rotary	Rotary	Rotary with cutting system	Rotary with cutting system
Homokinetic P.T.O. shaft with shear bolt		Standard	/	/	/	/
Homokinetic P.T.O. shaft with automatic torque limited		Optional	Standard	Standard	Standard	Standard
Electric supply		12 V – 30 A	12 V – 30 A	12 V – 30 A	12 V – 30 A	12 V – 30 A
Electronic control		Standard	Standard	Standard	Standard	Standard
Graphic terminal		Standard	Standard	Standard	Standard	Standard
Hydraulic tractor requirements		2xDA	2xDA	2xDA	2xDA	2xDA
Adjustable height drawbar	cm	min 38 – max 110	min 38 – max 110	min 38 – max 110	min 38 – max 110	min 38 – max 110
<u>Overall dimensions</u>						
Width with tires	cm	238 (250)	238 (250)	238 (250)	238 (250)	238 (250)
Height	cm	264	264	264	264	264
Length	cm	455	455	455	455	455
Empty weight	kg	3120	3180	3220	3280	3320

MONSTER

СОВЕТЫ ДЛЯ ВЫБОРА

- ❑ Поток материала без усадки секций со сведенным до минимума падением, что позволяет достичь большой мощности подборки
- ❑ Гибкая и точная гидравлическая система прессования
- ❑ Быстрая и точная обвязка



СПАСИБО ЗА ВНИМАНИЕ

FOLLOW US ON

